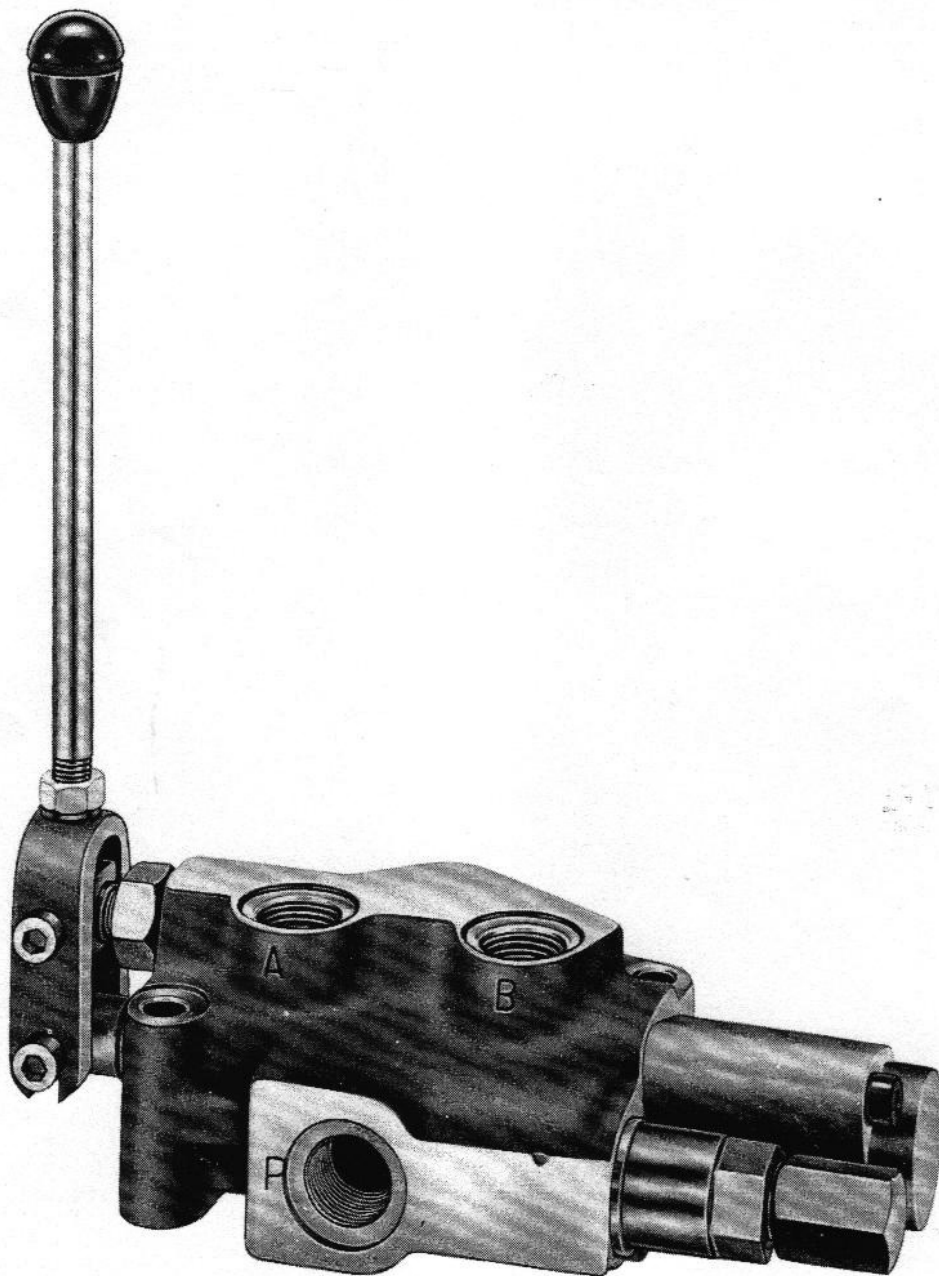


Wegeventile für Rohrleitungseinbau
Nennweite 10 · Nenndruck 21 MPa · TGL 26223/30



Wegeventile für Rohrleitungseinbau

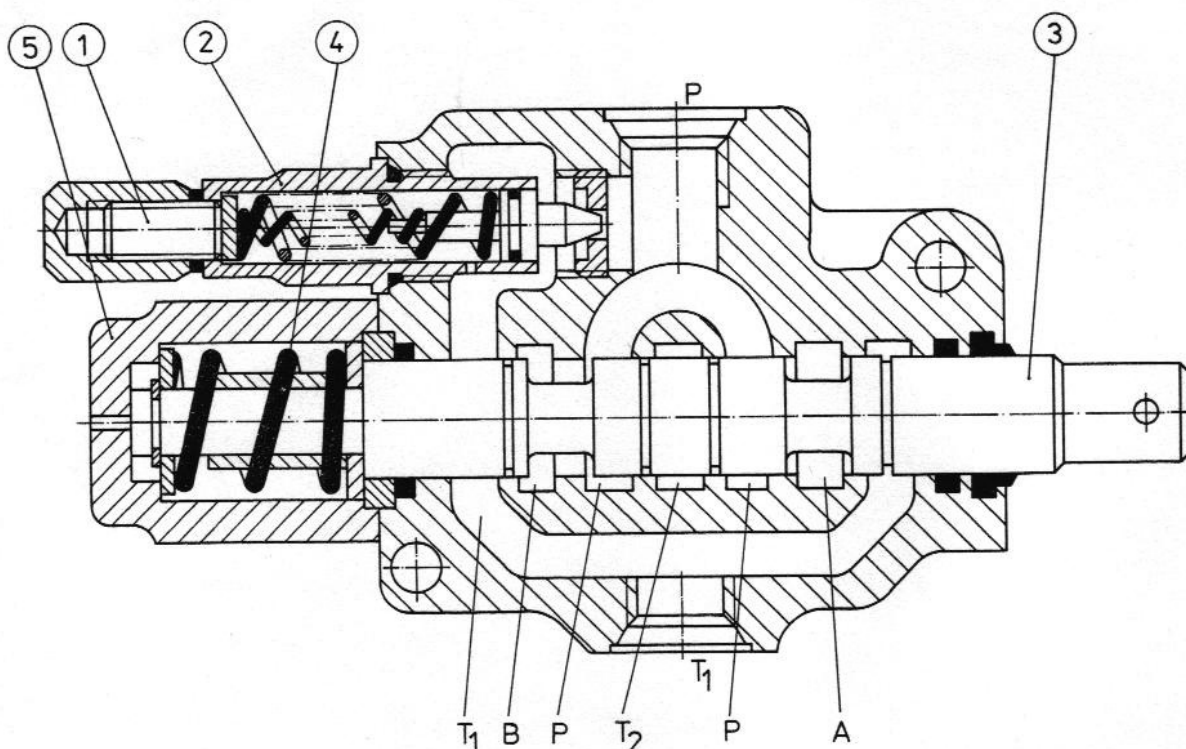
Nennweite 10 · Nenndruck 21 MPa · TGL 26223/30

Merkmale

- Strömungstechnisch günstige Gestaltung durch kernintensiven Hydraulikguß
- Ausführung in Monoblockbauweise mit einer Steuerfunktion
- Wahlweiser Einsatz einer integrierten Primärdruckbegrenzung
- Hohe Durchflußleistung bei geringer Abmessung und Masse
- Freier Durchfluß in Mittelstellung über eine separate T_2 -Kammer
- Möglichkeit der Hintereinanderschaltung von mehreren Wegeventilen bei Verwendung eines separaten T_2 -Anschlusses
- Leichte Zugänglichkeit durch schnelle Montage- und Demontagemöglichkeit
- Einsatz von Rohrverschraubungen mit Weichstoffdichtungen

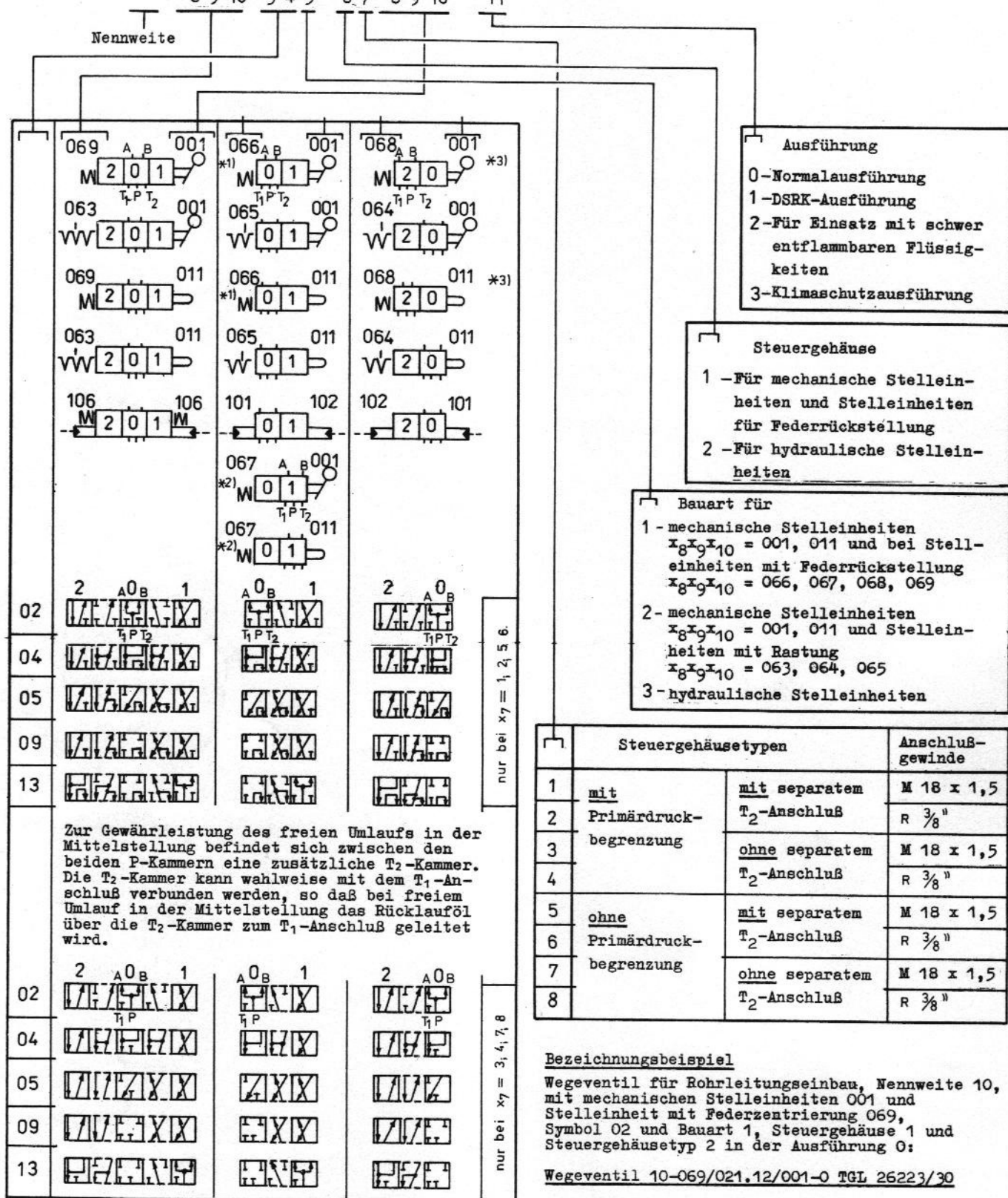
Wirkungsweise

Der Ölstrom gelangt über den Anschluß P in das Wegeventil. Durch entsprechende Einstellung der Stellspindel (1) am Druckbegrenzungsventil (2) kann der zulässige Betriebsdruck eingestellt werden. In unbetätigtem Zustand wird der Kolbenlängsschieber (3) durch die Feder (4) des Abschlußgehäuses (5) in Ausgangslage gehalten. Bei Betätigung wird der Kolbenlängsschieber (3) entgegen der Kraft der Feder (4) auf die gegenüberliegende Ventilseite in eine Endlage verschoben, die vorgegebenen Durchflußrichtungen werden erreicht.



Liefersortiment / Bezeichnungsschema

Wegeventil 10 - $x_8x_9x_{10}/x_3x_4x_5 \cdot x_6x_7/x_8x_9x_{10} - x_{11}$ TGL 26223/30



- *1) Ruhestellung 0
- *2) Ruhestellung 1
- *3) Ruhestellung 2

Kombinationsbeispiele

- Handbetätigtes Wegeventil mit Rastung oder Federrückstellung

Bei den nachfolgend angegebenen Kombinationsbeispielen kann für das Symbol $x_3x_4 = 02$ auch ein anderes Symbol x_3x_4 eingesetzt werden.

Die Kombinationsbeispiele berücksichtigen das Anschlußgewinde M 18 x 1,5.

063/022.11/001-0	063/022.15/001-0	066/021.11/001-0	066/021.15/001-0
064/022.11/001-0	064/022.15/001-0	067/021.11/001-0	067/021.15/001-0
065/022.11/001-0	065/022.15/001-0	068/021.11/001-0	068/021.15/001-0
063/022.13/001-0	063/022.17/001-0	069/021.11/001-0	069/021.15/001-0
064/022.13/001-0	064/022.17/001-0	066/021.13/001-0	066/021.17/001-0
065/022.13/001-0	065/022.17/001-0	067/021.13/001-0	067/021.17/001-0
		068/021.13/001-0	068/021.17/001-0
		069/021.13/001-0	069/021.17/001-0

- Mechanisch betätigtes Wegeventil mit Rastung oder Federrückstellung

Es gelten die gleichen Hinweise wie bei vorgenannten Kombinationsbeispielen.

063/022.11/011-0	063/022.15/011-0	066/021.11/011-0	066/021.15/011-0
064/022.11/011-0	064/022.15/011-0	067/021.11/011-0	067/021.15/011-0
065/022.11/011-0	065/022.15/011-0	068/021.11/011-0	068/021.15/011-0
063/022.13/011-0	063/022.17/011-0	069/021.11/011-0	069/021.15/011-0
064/022.13/011-0	064/022.17/011-0	066/021.13/011-0	066/021.17/011-0
065/022.13/011-0	065/022.17/011-0	067/021.13/011-0	067/021.17/011-0
		068/021.13/011-0	068/021.17/011-0
		069/021.13/011-0	069/021.17/011-0

- Hydraulisch betätigtes Wegeventil

Bei den nachfolgend angegebenen Kombinationsbeispielen kann für das Symbol $x_3x_4 = 02$ auch ein anderes Symbol x_3x_4 eingesetzt werden.

Die Kombinationsbeispiele berücksichtigen das Anschlußgewinde M 18 x 1,5.

101/023.21/101-0	101/023.23/101-0	101/023.25/101-0	101/023.27/101-0
101/023.21/102-0	101/023.23/102-0	101/023.25/102-0	101/023.27/102-0
102/023.21/101-0	102/023.23/101-0	102/023.25/101-0	102/023.27/101-0
106/023.21/106-0	106/023.23/106-0	106/023.25/106-0	106/023.21/106-0

Maße in mm

Technische Daten und Abbildungen unverbindlich!
Konstruktionsänderungen vorbehalten!

Prospekt-Nr. 2/382/83

ORSTAhydraulik

VEB Kombinat ORSTA-Hydraulik
DDR - 7010 Leipzig
Dr.-Kurt-Fischer-Straße 33
Telefon: 7 15 90 · Telex: 51541

Hersteller:
VEB Hydraulik Tarthun
Betriebsteil Seehausen
Betrieb des
VEB Kombinat ORSTA-Hydraulik
DDR-3223 Seehausen (Börde),
Wanzlebener Straße 10

Expporteur:

 **TechnoCommerz**
DDR-1086 Berlin
Johannes-Dieckmann-Straße 11/13
Telefon: 2240, Telex: 114977-8
Deutsche
Demokratische Republik